

1, Zkontrolujeme, zda máme připravené všechny díly.



2, Sešijeme obě strany od pasu k rozkroku.



3, Sešijeme rozkrok.



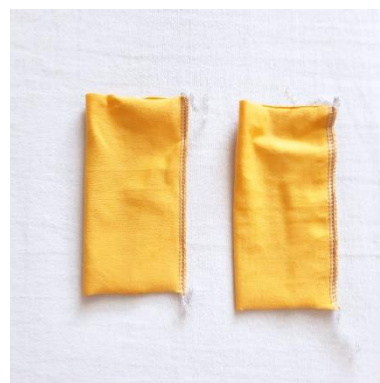
4, Sešijeme boční strany nápletu pasu.



5, Náplet pasu otočíme a v půli přeložíme.



6, Sešijeme boční strany nápletů nohavic.



7, Náplety nohavic otočíme a v půli přeložíme.



8, Náplet pasu našijeme rovnoměrně do pasu.



9, Náplety nohavic našijeme rovnoměrně k nohavicím.

